

Nopová fólia s nakaširovanou geotextíliou

nopovka GEO je nopová fólia z vysoko-hustotného polyetylénu (HDPE) s nakaširovanou netkanou polypropylénovou geotextíliou.

Nakaširovaná geotextília pri **nopovke GEO** zaisťuje maximálnu dobu funkčnosti fólie, pretože zabraňuje zaneseniu priestoru medzi nopmi.

nopovka GEO je jediná nopovka, ktorá sa prikladá zvisle ku konštrukcii obrátene, plnou časťou nopov od muríva (nosnej konštrukcie) tak, aby pohľadovo bolo vidieť geotextíliu.

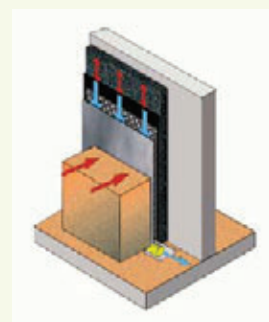
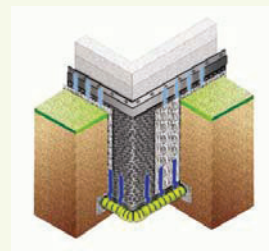
nopovka GEO je tzv. sendvičový výrobok, ktorý šetrí váš čas pri inštalácii, kedy odpadá dvojité a zložitá aplikácia najskôr **nopovky** a následne geotextílie. Výkop sa ďaleko jednoduchšie zaspáva, geotextília si nesadá, pretože je fixovaná k **nopovke** lepidlom.

MONTÁŽNÍ NÁVOD

- 1) Plochu, ktorú chcete odvetrávať pomocou nopovej fólie, je potrebné zbaviť ostrých výstupkov, aby nedošlo k porušeniu fólie.
- 2) Pri aplikácii **nopovky GEO** na zvislú konštrukciu použite k prikotveniu tanierové hmoždiny THP-PT 10 × 70 mm.
- 3) Spotreba kotiev je minimálne 5 ks/m².
- 4) **nopovku GEO** rozvíjajte z role zhora smerom dole. V spojoch odrežte geotextíliu z troch radov nopov. Tým zaistíte priestor pre správne spojenie (prekrytie) **nopovky**.

TECHNICKÁ ŠPECIFIKÁCIA

| | |
|---------------------------------|--|
| Materiál | HDPE/PP |
| Farba | čierna/biela |
| Hrúbka materiálu | 0,5 mm |
| Rozmer role | 2 × 20 m |
| Výška nopu | 8 mm |
| Počet nopov na 1 m ² | cca 1100 |
| Priestor medzi nopmi | cca 5,3 l/m ² |
| Pevnosť v tlaku | 150 kN/m ² (15 t/m ²) |
| Teplotná stálosť | -40 až +80 °C |



- 5) Spojte fólie utesnite obojstranne lepiacou butylkaučukovou páskou **fastape BUTYL**, ktorú vtlačíte v spoji medzi tretou radou nopov. Tým zaistíte vodotesný spoj nopovej fólie.
- 6) Pri ukončení nad terénom použite ukončovaciu lištu, aby nedochádzalo k zaneseniu vzduchových medzier medzi nopami. Ukončovaciu lištu kotvite k múru cca po 30 cm zatlákanými hmoždinami.
- 7) **Nopovku GEO** prikladajte ku konštrukcii vždy geotextíliou smerom od konštrukcie!