



folster N je parotesná PE fólia s výstužnou mriežkou pre použitie v skladbe strešného pláštá smerom z interiéru, kde bráni prieniku vodných pár do izolácie a strešného pláštá.

folster N

parotesná fólia



folster N je podstrešná parotesná fólia s výstužnou mriežkou
folster N sa používa v skladbe strešného pláštá smerom z interiéru, kde bráni prieniku vodných pár do izolácie a strešného pláštá

folster N je vyrobená z materiálu, ktorý zaisťuje jej dlhodobú pružnosť, pevnosť a životnosť
folster N ostáva dlhodobo pružný, nepraská a neláme sa.



Montážny návod:

- 1) podstrešná parotesná fólia **folster N** sa inštaluje vo vodorovnom smere medzi tepelnú izoláciu a vnútorný obklad miestnosti. Medzi fóliou a vnútorným obkladom miestnosti je potrebné zachovať prevetrávaciu medzeru cca 2 cm. Na každej fólii je vyznačený čierny pruh, ktorý vyznačuje doporučený presah fólie (cca 15cm).
- 2) fólie **folster N** sa inštalujú na vnútornú stranu krokviev, alebo inú nosnú konštrukciu čo najbližšie k tepelnej izolácii. Ku konštrukcii sa kotví sponami, klincami alebo páskou **fastape BUTYL** prípadne obojstranne lepiacou páskou **fastape GLUE**. Každý spoj je potrebné utesniť páskou **fastape GLUE UNI**.
- 3) všetky spoje fólií vrátane spojov ku konštrukcii je potrebné utesniť pomocou pásovk **fastape GLUE UNI** alebo **fastape GLUE**.
- 4) vertikálne presahy je nutné tiež spojiť páskou **fastape GLUE UNI**, alebo obojstranne lepiacou páskou **fastape GLUE**.
- 5) prípadné prierezy pre otvory (strešné okná, komíny ...) robte čo najmenšie, okraje fólie k týmto prvkom vždy prilepte páskou **fastape GLUE UNI**, alebo obojstranne lepiacou páskou **fastape GLUE**.
- 6) v prípade mechanického poškodenia fólie, prelepte pretrhnutú časť páskou **fastape GLUE UNI**.
- 7) fólie **folster N** je nutné skladovať v uzavretých priestoroch, kde budú chránené pred UV žiarením.

technické údaje

materiál fólia

materiál výstužná mriežka

plošná hmotnosť

šírka role

dĺžka role

hrúbka fólie

hmotnosť role

pevnosť v ťahu pozdĺžna / priečna

prieťažnosť pozdĺžna / priečna

odolnosť voči pretrhnutiu pozdĺžna / priečna

vodeodolnosť

trieda horľavosti

difúzny odpor



PE (polyetylén)

PP (polypropylén)

90 (+/- 10 g/m²)

1,5 m (+/- 0,015 mm)

50 m (+/- 0,5m)

0,17 mm (+/- 0,2mm)

cca 6,75 kg

220/200 N / 50 mm

(+/-10N/10mm)

30% (-15+20%) / 25% (-10+20%)

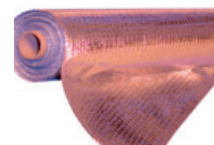
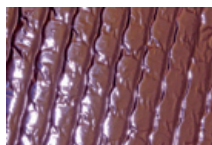
150N (-15N) / 130 N (-15N)

vyhovuje

F

Sd = 40m (+/- 10m)

d'alšie doporučené parotesné fólie z našej ponuky



FASTRADE SK, s.r.o.
Radlinského 17
Spišská Nová Ves
052 01

prevádzka: Spišská Nová Ves
Radlinského 17
Spišská Nová Ves
052 01

tel.: +421 53 42 97 752-3
fax: +421 53 42 97 754
info@fastrade.sk
www.fastrade.sk