



fastape
PVC OUT

PVC páska **fastape** PVC OUT sa používa ako maliarska, maskovacia a stavebná páska

fastape PVC OUT

fastape PVC OUT je jednostranne lepiaca páska

Použitie :

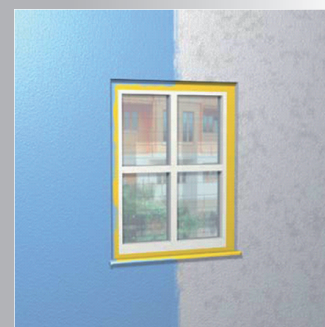
PVC páska **fastape** PVC OUT sa používa ako maliarska a stavebná páska, ktorá je určená pre krátkodobé zakrývanie. Páska je UV odolná, je možné ju použiť aj v exteriéri na prilepenie krycej fólie na okná, dvere atď. **fastape** PVC OUT sa používa na prelepovanie špár debniacich dosák pre zabránenie vytekania cementového mlieka.

Vlastnosti :

fastape PVC OUT je vodotesná páska, odoláva chladu aj vlhkosti, olejom, lúhom, kyselinám a mnohým ďalším chemikáliám.

Popis výrobku :

fastape PVC OUT sa skladá z flexibilnej a poddajnej fólie z mPVC, pevného v ťahu. V priečnom smere je páska vrúbkovaná, vynikajúca vlastnosť pre efekt ľahkého odtrhnutia v priečnom smere (odtrhnutím vzniká vďaka vrúbkovaniu rovná línia, efekt odstrihnutia nožnicami). Zo spodnej strany je nanosený film veľmi agresívneho lepidla na báze kaučuku, ktorý je odolný voči starnutiu.



Technické parametre :

Nosič	fólia z mPVC
Celková hrúbka (DIN EN 1942)*	0,15 mm, bez oddel'ovacej vrstvy
Pevnosť v ťahu (DIN EN 14410)*	75 N/25 mm
Predĺženie v ťahu (DIN EN 14410)*	210%
Typ lepidla	Prirodný kaučuk
Pril'navosť (DIN EN 1939)*	4 N/25 mm
Teplotný rozsah	-5°C až + 60°C
Šírka pásy	50 mm
Návin	33 bm
Priemer vnútorného kotúča	76,5 mm
Farba	žltá
Skladovanie	v suchu pri teplote +5°C až 25°C



fastrade

FASTRADE SK, s.r.o.
Radlinského 17
052 01 Spišská Nová Ves
Slovenská republika

tel.: +421 534 297 752-3
fax: +421 534 297 754
info@fastrade.sk
www.fastrade.sk